



stylish

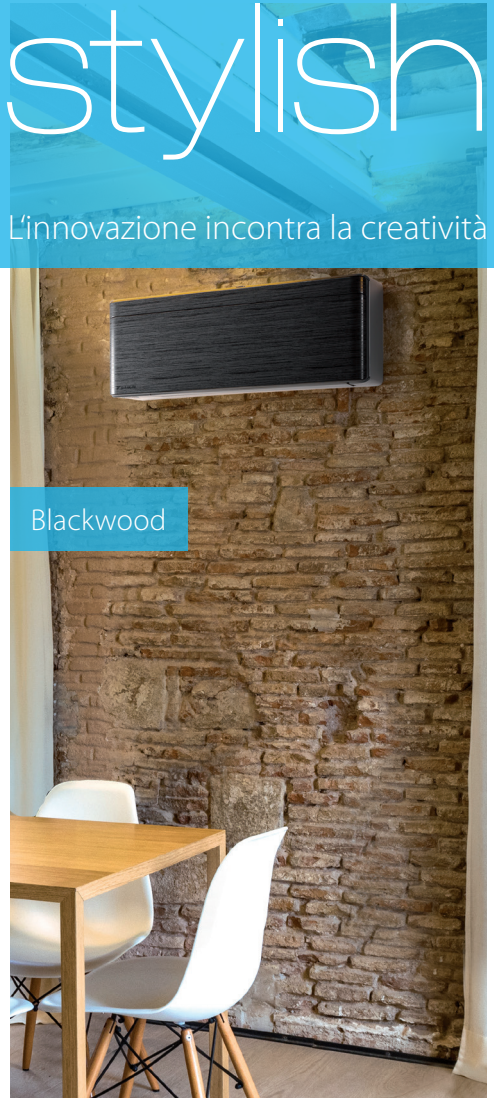
L'innovazione incontra la creatività



White



Silver



Blackwood



BLUEEVOLUTION



GOOD DESIGN
AWARD 2017

Focus sulle caratteristiche distintive di Stylish

Effetto Coanda

Già presente in Ururu Sarara, l'**effetto Coanda** ottimizza il flusso d'aria per un clima confortevole. Grazie alle alette appositamente progettate e a un flusso d'aria più concentrato, la distribuzione della temperatura è migliore in tutta la stanza.

Come funziona

Stylish determina l'angolo del flusso d'aria in funzione della modalità di funzionamento. In riscaldamento le alette indirizzano l'aria verso il basso (flusso verticale), mentre in raffreddamento verso l'alto (flusso orizzontale).

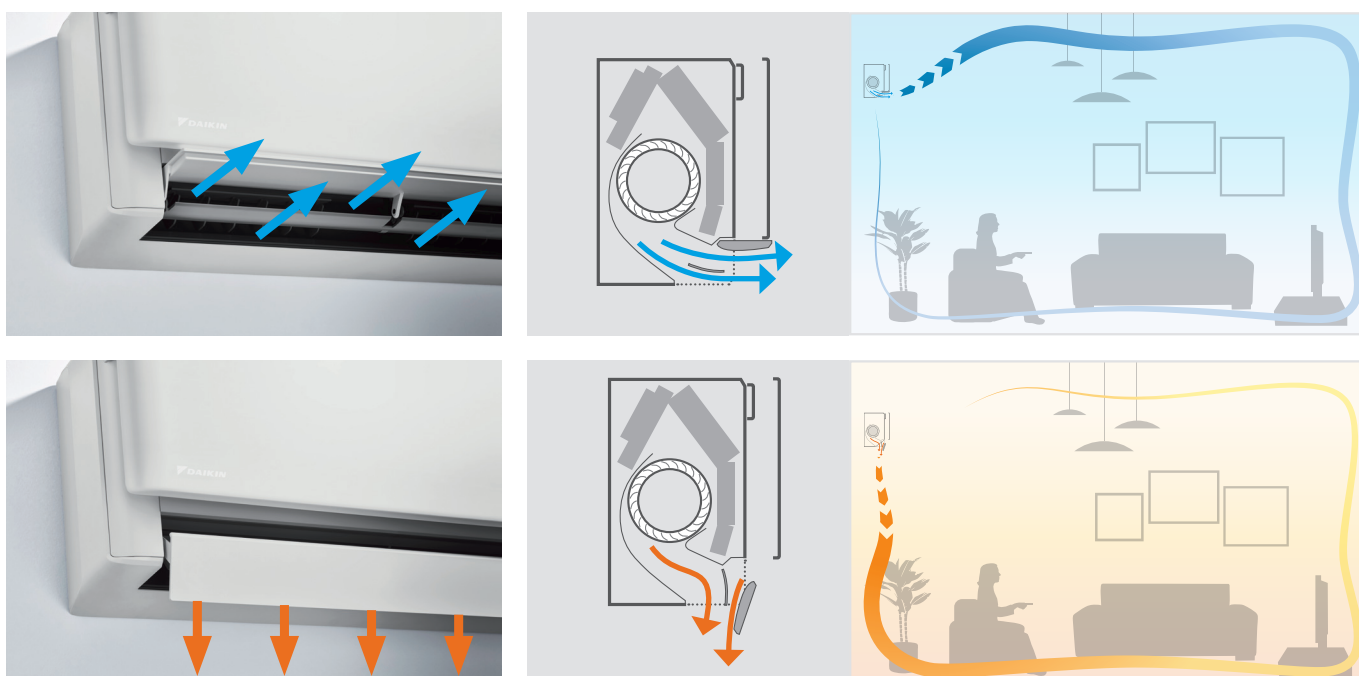
Differenziando il percorso del flusso d'aria, Stylish previene correnti d'aria e garantisce una temperatura più uniforme e confortevole per gli occupanti.

Umidità controllata

Il comfort dipende, oltre che dalla qualità dell'aria e dalla temperatura, anche dall'umidità. Stylish regola automaticamente ventilatore e compressore per creare il giusto equilibrio tra temperatura e umidità della stanza.

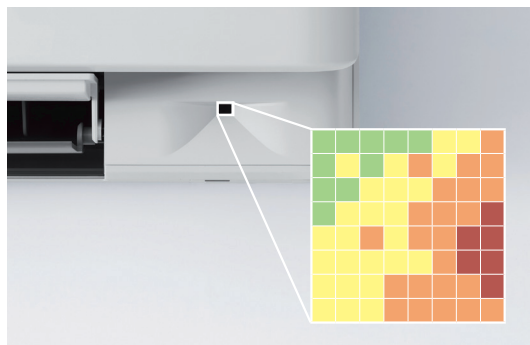
Aria fresca, pura

Stylish offre la miglior qualità dell'aria sfruttando la tecnologia **Flash Streamer** brevettata Daikin. Il sistema rimuove particelle, odori e allergeni fornendo aria pulita.



L'effetto Coanda indirizza il flusso d'aria a seconda della modalità di funzionamento. In raffreddamento il flusso è orizzontale e in riscaldamento è verticale.

Temperatura della stanza stabile



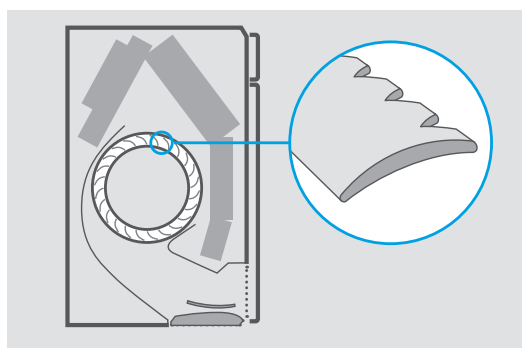
Grid Eye Sensor misura la temperatura delle superfici della stanza dividendola in 64 diversi quadrati.

Il **Grid Eye Sensor** di Stylish rileva la temperatura delle superfici della stanza e permette di creare un clima confortevole.

Dopo aver determinato la temperatura della stanza, il Grid Eye Sensor distribuisce l'aria in maniera uniforme per poi indirizzarla nelle aree da raffreddare o riscaldare.

Funzionamento silenzioso

Il nuovo design del ventilatore di Stylish permette di ottimizzare il flusso d'aria garantendo un'elevata efficienza energetica e bassi livelli sonori. Per ottenere una maggiore efficienza energetica, Daikin ha progettato un nuovo ventilatore che si adatta alle dimensioni compatte di Stylish. Ventilatore e scambiatore di calore raggiungono le migliori prestazioni energetiche garantendo un livello sonoro praticamente impercettibile dagli occupanti.



Dispersione del suono e riduzione del rumore sono i risultati del design del nuovo ventilatore.

Connettività garantita

Stylish è gestibile da remoto tramite smartphone collegandosi alla rete Wi-Fi e scaricando l'App Daikin **Online Controller**.



I benefit

- › Accesso a diverse funzionalità per la gestione del clima
- › Possibilità di modificare la temperatura, la modalità di funzionamento, la purificazione dell'aria e la ventilazione
- › Impostazione di timer e modalità operative
- › Monitoraggio dei consumi energetici
- › Compatibilità con l'App IFTTT (If This Then That)



Nuova scheda elettronica Wi-Fi con cartuccia SD integrata (montata in fabbrica)

FTXA-AW/AS/AT + RXA-A



- › Un design compatto ed essenziale in grado di personalizzare ogni ambiente
- › Nuove tecnologie che garantiscono sempre la temperatura ideale
- › Classe energetica A+++ in raffrescamento e in riscaldamento
- › Ventilatore migliorato che rende l'unità impercettibile
- › Controllabile da remoto tramite l'App Daikin Online Controller
- › Raggiunge un'elevata efficienza energetica e un basso impatto ambientale grazie al refrigerante R32
- › Tecnologia Flash Streamer che fornisce aria fresca e pulita

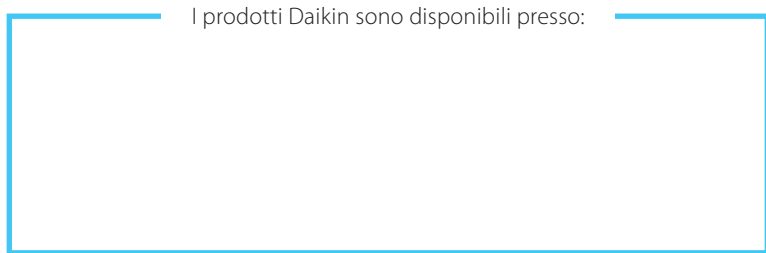


Dati sull'efficienza				FTXA + RXA	20AW + 20A 20AS + 20A 20AT + 20A	25AW + 25A 25AS + 25A 25AT + 25A	35AW + 35A 35AS + 35A 35AT + 35A	42AW + 42A 42AS + 42A 42AT + 42A	50AW + 50A 50AS + 50A 50AT + 50A	
Detrazione fiscale 65%					√	√	√	√	√	
Conto Termico					√	√	√	√	√	
Capacità di raffrescamento Min./Nom./Max.				kW	1,30/2,00/2,60	1,30/2,50/3,20	1,30/3,40/4,00	1,70/4,20/5,00	1,70/5,00/5,30	
Capacità di riscaldamento Min./Nom./Max.				kW	1,30/2,50/3,50	1,30/2,80/4,70	1,40/4,00/5,20	1,70/5,40/6,00	1,70/5,80/6,50	
Potenza assorbita Riscaldamento				Nom. kW	0,50	0,56	0,99	1,31	1,45	
Efficienza nominale (raffrescamento a 35°C/27°C, riscaldamento a 7°C/20°C a carico nominale)				EER	4,57	4,46	3,75	3,75	3,68	
				COP	5,00	5,00	4,04	4,12	4,00	
Efficienza stagionale (secondo la norma EN14825)				Raffrescamento	Etichetta energetica	A+++	A+++	A+++	A++	A++
				Pdesign kW	2	2,5	3,4	4,2	5	
				SEER	8,75	8,74	8,73	7,5	7,33	
				Consumo energetico annuo kWh	80	100	136	196	239	
Riscaldamento (clima temperato)				Etichetta energetica	A+++	A+++	A+++	A++	A++	
				Pdesign kW	2,4	2,45	2,5	3,8	4	
				SCOP	5,15	5,15	5,15	4,6	4,6	
				Consumo energetico annuo kWh	652	666	679	1156	1217	

Unità interna				FTXA	20AW/AS/AT	25AW/AS/AT	35AW/AS/AT	42AW/AS/AT	50AW/AS/AT	
Dimensioni				AltezzaxLarghezzaxProfondità	mm	295x798x189	295x798x189	295x798x189	295x798x189	295x798x189
Peso					kg	13	13	13	13	13
Colore						Bianco	Bianco	Bianco	Bianco	Bianco
Pressione sonora minima				Raffrescamento		dB(A)	19	19	21	24
				Riscaldamento		dB(A)	19	21	24	
Potenza sonora						dB(A)	57	57	60	60

Unità esterna				RXA	20A	25A	35A	42A	50A		
Dimensioni				AltezzaxLarghezzaxProfondità	mm	550x765x285	550x765x285	550x765x285	735x825x300	735x825x300	
Peso					kg	32	32	32	47	47	
Potenza sonora					dB(A)	59	59	61	62	62	
Refrigerante				Tipo/Carica kg-TCO ₂ /Eq/GWP		R32/0,76/0,51/675	R32/0,76/0,51/675	R32/0,76/0,51/675	R32/1,30/88/675	R32/1,30/88/675	
Collegamenti tubazioni				Attacchi tubazioni	Liquido	mm	6,35	6,35	6,35	6,4	6,4
				(ø)	Gas	mm	9,5	9,5	12,7	12,7	
				Lunghezza tubazioni	Massima	m	20	20	30	30	
					Senza carica aggiuntiva	m	10	10	10	10	
				Dislivello massimo		m	15	15	20	20	
Intervallo di funzionamento				Raffrescamento		Hz/V	-10 ~ 46	-10 ~ 46	-10 ~ 46	-10 ~ 46	-10 ~ 46
				Riscaldamento		Hz/V	-15 ~ 18	-15 ~ 18	-15 ~ 18	-15 ~ 18	
Alimentazione						fase/Hz/V	1/50/220	1/50/220	1/50/220	1/50/220	

Dati Preliminari



Daikin Air Conditioning Italy S.p.A. non si assume responsabilità per eventuali errori o inesattezze nel contenuto di questo prospetto e si riserva il diritto di apportare ai suoi prodotti, in qualunque momento e senza preavviso, eventuali modifiche ritenute opportune per qualsiasi esigenza di carattere tecnico o commerciale.

DAIKIN AIR CONDITIONING ITALY S.p.A.

Via Milano, 6 - 20097 S. Donato Milanese (MI) - Tel. (02) 51619.1 R.A. - Fax (02) 51619222 - www.daikin.it